



**Bashung...**  
**...Renaissance**

*UN CONCERT LIVE QUI REDONNE VIE À ALAIN BASHUNG ! ...  
PLUS QU'UN HOMMAGE, UN VOYAGE, UNE IMMERSION CULTURELLE... UN BIJOU DE SINCÉRITÉ ...*

*LE PARI PEUT SEMBLER RISQUÉ TANT LA VOIX ET LE CHARISME DU CHANTEUR DISPARU EN 2009 ÉTAIENT UNIQUES.  
UN ARTISTE S'Y EST POURTANT ATTELÉ AVEC BRIO !*

*Votre partenariat à long terme nous est précieux !*

*Je suis ravi de pouvoir avoir la chance de concrétiser ce projet qui me tiens très à cœur.  
Avec le soutien également de Marie Leiningner et l'accord de principe d'Emmanuel Bos (Directeur Sud France RADIO  
NOSTALGIE), je suis pleinement confiant pour la suite de cette aventure.*



## **DESCRIPTION :**

Plus de dix ans après sa mort, Alain Bashung reste dans le cœur des Français qui découvrent et redécouvrent encore des chansons sur lesquelles le temps ne semble pas avoir de prise.

Si le compositeur de "Madame rêve" est adulé par les amateurs de chanson française, le groupe "Bashung Renaissance" a fait le pari d'interpréter les travaux de l'idole pour créer un spectacle hommage faisant la part belle aux trois derniers albums publiés de son vivant : "Fantaisie Militaire", "L'imprudence", et "Bleu Pétrole".

Le parti pris esthétique de *Bashung Renaissance* renvoie à la période culte "Tournée des grands espaces" :

Un son live, parfois âpre et rock. Brut et crissant de vérité.

Des mélodies subtiles soutenues par des claviers, guitares et arrangements de cordes, parfois accompagnées de Sound design.

*Une direction artistique au service d'un résultat musicale racée et puissant.*

Il en va de même pour les habillages vidéo, véritables identités cinématographiques que l'expérience des musiciens sur scène permet de mettre en valeur et d'en révéler toute l'authenticité.

Le chanteur qui "incarne" le temps d'un concert le fantôme de Bashung n'est pas en reste et s'acquitte de cette lourde tâche avec une sincérité troublante.

Que vous soyez nostalgiques de l'artiste disparu trop tôt ou si vous n'avez jamais eu la chance d'entendre Alain Bashung sur scène, ne ratez pas cette occasion de découvrir ou redécouvrir la beauté de ses chansons en concert !

## **NOS TEMOINS :**

Bluffé par la prestation du groupe: Bons musiciens, chanteur habité par l'âme de Bashung.....Le défi était rude, mais il est réussi et on en voulait même encore un peu !! Merci pour cette proposition de sortie à l'organisatrice, Valérie;

Excellente soirée , très belle prestation du groupe !!!!je me suis régalée!!!!  
Merci Valérie pour tes bons plans !!!!

oui, Madame a rêvé.. dans cette semi pénombre bercée par les violon, violoncelle et contrebasse..

oui, Madame a rêvé... en réécoutant ces textes si parfaitement ciselés...

la disparition ne fait rien à l'affaire, et les grands resteront toujours parmi nous...

*"...s'il faut jouer les fugitifs ..."*

*« ...Une première réussie à souhait avec une interprétation respectueuse du travail de cet artiste hors du commun...on est littéralement envouté par le charisme du chanteur, les univers de Yann Pechin (Guitariste officiel) sont aussi au RDV !*

*Merci à vous les artistes qui sont arrivés sans mal à faire à nouveau vivre Mr Alain Bashung ! ... »*

*« ...Nous n'aurions raté ça pour rien au monde...merci pour la qualité et le respect de l'artiste... »*

*« ...fabuleux d'authenticité et de sincérité, les musiciens sont vraiment tous habités, et le chanteur complètement immergé dans le personnage qu'était Alain Bashung qu'il en est troublant, à voir absolument !... »*

*« ...C'est magnifique, de grande classe et superbement bien senti, merci pour lui, ce spectacle mérite d'être vu un peu partout en France, trop de gens sont passé à côté de ce poète et peuvent le découvrir par le biais de votre spectacle racé ! Merci !... »*

*« ...Avec son rock français joueur de mots, Alain Bashung, mort il y a onze ans, a laissé une oeuvre unique à la beauté étrange, onirique et envoutante...Bashung Renaissance porte cela à merveille ! »*

## CHRONIQUE :

Intouchable?

Pas pour Laurent Purcha, artiste chanteur et producteur Montalbanais qui a décidé de dédier ce travail au créateur du Vertige de l'amour.

*« Cela fait plus d'un an que je suis en immersion complète dans l'univers de Alain Bashung, dans sa musique, dans sa façon de déclamer les textes, je passe aussi du temps sur les forums et autres contenus vidéo riches de sens, ainsi que la lecture de quelques ouvrages sur l'artiste »*

Il enfile alors ses lunettes noires et cherche, les yeux fermés, des inflexions et expressions de voix de l'artiste... « Une belle immersion émotionnelle » dit-il...

C'est donc entouré d'une solide équipe de musiciens professionnels régionaux, que le chanteur producteur a bâti ce projet sous la forme d'un concert lui redonnant vie.

Ce spectacle, déjà muri, mute peu à peu en projet culturel plus complet :

- Témoignages, interviews et collaboration avec les proches de l'artiste.

Alors, dis-nous Alain, *« Dieu avait mis un kilt? ... »*



## **PRESENTATION :**

### ***À L'AVENIR... Laissees venir...L'imprudence***

Le spectacle : "*Bashung Renaissance*".

Les œuvres d'Alain Bashung sont frappantes, les textes composés avec habilité et génie restent des suspensions philosophiques qui forcent l'analyse, chaque fois renouvelée, les profondeurs multiples des textes, tout comme les interprétations possibles sont un pur régal pour la poésie sonore qui occupe notre répertoire Français.

Nous sommes bercés par cet hommage que nous souhaitons précis et respectueux du travail de l'artiste, et ce tant par l'interprétation et l'empreinte vocale que par la composition du Line-up.

VIOLONCELLE / BASSE et CONTRE BASSE / GUITARES ACOUSTIQUES & ELECTRIQUES / KEYBOARDS / BATTERIE ET SAMPLING / VOIX & HARMONICA.

La set-List de ce spectacle devrait naviguer entre les trois albums qui ont accompagné la fin de sa vie : Fantaisie Militaire / L'imprudence / Bleu Pétrole.

Nous avons tout de même fait quelques choix antérieurs incontournables : Madame Rêve ... Légère Éclaircie ... Volontaire et d'autres...

## LE DÉVELOPPEMENT :

Depuis ces trois années de gel d'activité au sein de ma structure j'ai pu procéder à une introspection sur le projet *BASHUNG RENAISSANCE*.

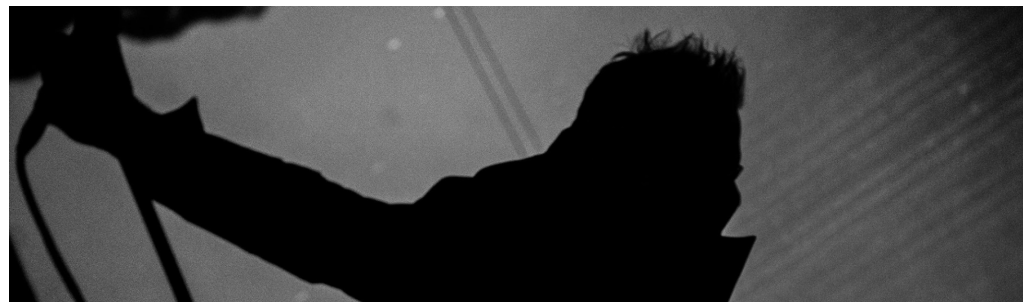
J'ai pu également faire un tri dans mes priorités et mes projections artistiques personnelles afin d'en préserver l'essentiel.

Nous avons, mes équipes et moi-même, avancé chacun de notre côté sur nos routes respectives durant cette période compliquée tout en gardant ce projet bien ancré dans nos cursus et nos backgrounds d'artistes tant il nous tient à cœur.

Par la suite, les rencontres humaines liées à l'artiste et à son parcours se sont multipliées.

De belles correspondances avec Yann Pechin (guitariste officiel de A. Bashung), Boris Bergman (Auteur officiel), Pierre Terrasson (Photographe attitré de nombreux artistes phares (Bashung, Gainsbourg etc.), Laurent Seroussi (art-work « Fantaisie Militaire »), Marc Besse (biographe) par le biais de Bruno Mallet, etc.

Avec cela, l'évidence d'une projection de tournée nationale que nous souhaitons voir éclore pour 2023/24.





## **L'ACCOMPAGNEMENT :**

La rencontre avec Marie Leininger (Directrice de la programmation - Le Bascala) fut alors décisive pour moi tant elle a appuyé et motivé mon réel désir de continuer l'aventure et de la mener encore plus loin. Par la suite, les évènements qui se présentèrent alors à moi n'ont fait que renforcer les évidences.

Après présentation de mes divers travaux, nous avons ensemble décidé de construire et de proposer à votre commission un projet culturel autour de l'artiste à la hauteur de vos attentes.

C'est donc en mettant en commun nos compétences que nous allons vous présenter ce futur travail au sein du Bascala.

## **ÉLÉMENTS ACTUELS :**

Nous avons à ce jour un spectacle live de plus de 2h. (6 musiciens)  
Les équipes régies générale, son, lumière et vidéo. (11 personnes au global)

Niveau structure juridique ELSE PRODUCTIONS (Association licences spectacle 2 et 3) – Calendrier des activités depuis 2011 en annexe.

Site Internet du projet : [bashungrenaissance.com](http://bashungrenaissance.com)



## **LA MUE :**

C'est avec un ami artiste que nous avons donc profilé et peaufiné la toute nouvelle mue de ce projet qui jusque-là se présentait sous la forme simple d'un concert hommage.

J'ai alors décidé de compléter ce « live » avec des parties qui mettraient en scène des interventions annexes. Interviews officielles rares (vidéos), lectures choisies de passages de biographies, témoignages des proches de l'artiste (vidéos), apparitions et intervention live de certains musiciens d'Alain Bashung.

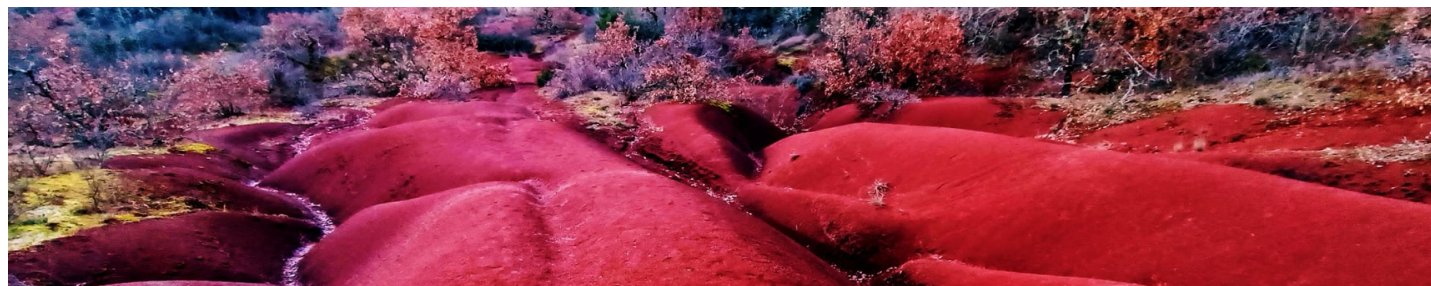
Notre souhait étant de construire une présentation documentée de l'artiste et de son œuvre.

Cela pourrait également par la suite se décliner en un WEB Documentaire interactif.

C'est donc à cet effet que nous souhaitons mettre cela en œuvre grâce à votre accompagnement.

C'est au sein du Bascala que nous pourrons nous projeter de la meilleure des manières afin de mettre en œuvre tout cela et de donner le coup d'envoi de ce projet.

En effet la salle de spectacle Le Bascala et ses infrastructures professionnelles sont parfaites pour cette construction.



## **NOS BESOINS :**

Nous envisagerions donc une résidence artistique de 4 semaines et une restitution live avec retransmission en direct via Radios et Télévision, web via les plateformes de réseaux sociaux.

Ces 4 semaines nous seront nécessaires afin de procéder avec nos équipes à l'étude appliquée de :

### Dans un premier temps :

- La direction et management sonore du spectacle
- La mise en scène du concert
- La création et mise en lumière (programmation, synchronisation et pupitrage)
- Calibration des vidéos d'habillage déjà existantes

### Dans un second temps :

- la rencontre et les interviews des diverses protagonistes (Proches, biographes, auteurs, photographe, musiciens, producteurs, labels) nous permettra de créer les supports vidéos nécessaires. (équipe vidéo déjà constituée)

### Dans un troisième temps :

- La mise en scène globale (Son/Lumière/Vidéo/intervention)

Dans un quatrième temps :

- La restitution avec mise en avant de l'exposition du photographe officiel de Alain Bashung (période restant à définir)

Pour tout cela nous avons besoin d'un accompagnement financier conséquent. (Cf. Annexe N°2)

- Le financement des salaires artistes et techniciens nécessaire durant toute la durée de la résidence
- Le financement des frais liés à la mobilisation des équipes complète (repas et déplacement/hébergement si nécessaire)
- Le financement des frais liés à l'élaboration d'un planning de rencontre des artistes annexes et autres intervenants (VHR)
- Le financement de la captation/retransmission du spectacle (régie vidéo et cadreur le jour de la restitution) bien que ceci reste encore à ce jour une option.

Notre objectif étant d'être en mesure de soumettre notre travail aux divers circuits de maisons de productions, qui nous soutiennent pleinement dans le désir de faire exister ce spectacle au niveau national.

Pour concrétiser ce projet, nous avons besoin d'accompagnement financier à la hauteur de l'ambition que requière cet événement.





**Bashung...  
...Renaissance**

A man with a beard and short hair, wearing a dark, high-collared suit, stands in a dense, overgrown garden. He is looking upwards and to the left. The garden is filled with various plants, including ivy-covered walls and some autumn-colored leaves. The lighting is dramatic, with strong highlights and deep shadows.

**Bashung...**  
**...Renaissance**



# Bashung... ...Renaissance

**La direction est donnée...**

**Nous ne pouvons plus taire notre envie de faire vivre à nouveau le talent de ce grand artiste qui nous a quitté en 2009...**

**C'est pourquoi nous avons choisi "renaissance" pour identifier ce spectacle, et ainsi afficher notre respect pour Alain Bashung.**

**Notre spectacle se veut donc en complète adéquation avec ce sentiment.**

**Musiciens:**

**Laurent Purcha : Chant**

**Benoît Rigoni : Batterie**

**Irwin Gomez : keyboards**

**Hervé Bezamat : Guitares**

**Valdimir Tserabun : Violoncelle**

**Martial Tezza : Basse**

©Laurent Seroussi





## Laurent PURCHA - CHANT



Laurent est le fondateur de la formation BASHUNG RENAISSANCE, il est également la voix de plusieurs formations musicale dites «tributes» de sa région.

Il crée **ELSE PRODUCTIONS** en 2011 et développe cette structure jusqu'à aujourd'hui. Tour à tour organisateur, producteur, manager et musicien, il constitue un catalogue d'artistes de qualité qu'il diffuse et place selon la demande de son portefeuille client et partenaires.

Sa passion pour le développement artistique l'amène aujourd'hui à mettre en pratique ses pluri-compétences au service des projets culturels de l'hexagone.

## Hervé BEZAMAT - GUITARES



Hervé baigne dans le rock, le Jazz et le folk dès son adolescence. Compositeur et arrangeur pour de nombreux artistes, musicien "coloriste", adorateur des grands espaces, il fonde le groupe Budapest (Rock/Trip Hop) et se produit aussi par la suite sous le nom de Grand-Causse (Post Folk).

En tant que guitariste, il voyage de la Scandinavie (Isabel Sorling, Milja Kaunisto) à l'Île de la Réunion. (Maloy!)

## Benoît RIGONI - BATTERIE



Benoît est batteur et percussionniste de formation, il est professeur d'école de musique depuis 1997.

Acteur dans plusieurs orchestres d'harmonie de sa région il évolue également dans plusieurs formations de jazz et fonde en 2011 le groupe Daniel's Child dont il est le batteur, compositeur et arrangeur.

Passionné de l'écriture et de la création musicale, il s'exerce également à la composition graphique.

## Irwin GOMEZ - KEYBOARDS



Irwin Gomez

Multi-instrumentiste / Pianiste de formation & compositeur dans "Budapest" (post trip hop), "Esperanto" (world jazz), "Froid" (musique minimaliste) ou bien "Bazar Bellamy" (french rock) mais aussi à l'image (ciné-concerts Festival Gindou, spectacle de danse "Dansignes", BO "Le Temps de Compostelle"). Son parcours de pianiste jazz et musiques actuelles ainsi que ses multiples expériences sonores l'ont amené depuis 2017 à créer son propre projet, en piano solo (pop-jazz). Entre Chilly Gonzales, Brad Mehldau et Radiohead.

## Martial TEZZA - BASSE



Martial est bassiste, guitariste, compositeur, arrangeur et ingénieur du son, il est aussi professeur et directeur de la Buzet Rock School depuis 2007.

Guitariste et bassiste dans diverses formations, il crée le projet "S" en 1999, un duo dont il est compositeur et arrangeur, (Hydrophonic/Pias) devient dès sa sortie album chou chou de France Inter.

Plus tard il rejoint les " Noisy Neighbours", side project de Stephan Bertholio (bassiste de "Dionysos") puis collabore à divers projets en compagnie de Neil Conti (batteur des Préfab Sprout puis de David Bowie).

Il retourne à la basse en 2014 au sein du projet "Wax Me", collabore aussi en création avec différents DJ et propose une House Music Organique.

En 2019, il lance sa propre structure d'accompagnement Artistique "Agapi-Productions" et rejoint le projet Bashung Renaissance.





**Bashung...**  
**...Renaissance**

Tarification du spectacle contrat de cession :  
4000 € TTC (Hors VHR & Sur cahier des charges)  
8000 € TTC (Parc technique & vidéo complet)





PRODUCTIONS  
**ELSC.**

Musique live



---

# **BASHUNG... ...RENAISSANCE**



FICHE TECHNIQUE

du 06/11/2016

---

Pour ce spectacle, l'équipe se déplace avec 6 musiciens, une régisseuse artiste, un technicien son, un technicien lumière, un technicien vidéo.  
Le spectacle dure environ 1h30

Les informations techniques qui suivent sont les dimensions idéales mais peuvent être adaptées selon le lieu.

## **PLATEAU**

### **Dimensions idéales :**

- Ouverture 11m50 intérieur pendard en cadrant l'écran
- Profondeur 7m60
- Hauteur 7 m

Au sol, nous avons besoin d'un parquet ou tapis de danse noir fourni par la salle.

3 pratos pour la batterie (à 40 cm), 2 pour la bass (à 40 cm) et 2 pour violon et violoncelle (à 20 cm).

Total : 7 pratos de 2m x 1m

### **Draperie :**

Le spectacle se joue plateau nu avec une boîte noire à l'italienne (1 rue à cour et jardin)

Un écran ou cylo de projection au lointain du plateau devra être installé et cadré par des pendrillons.

---

- Le système son devra être installé et testé, prêt à fonctionner pour l'heure prévue de notre arrivée.

## SYSTEME DE DIFFUSION

- Adapté au lieu et au nombre de spectateurs estimé, merci de privilégier L'ACOUSTICS, ADAMSON, D&B...

- Le système devra être installé et calé de manière à obtenir une réponse en fréquence et en pression **homogène en tout point du lieu** (105 dbA).

## REGIE FACADE

- La régie devra être placée dans l'axe central de la salle avec vue sur la scène (pas de régie fermée, pas contre le mur du fond ni sous un balcon).

- Si console numérique de préférence Digicio SD, Yamaha CL PM, ...

Dans le cas de stage rack **prévoir de ramener la ligne XLR du chant lead à la régie.**

- Si consoles analogiques de préférences MIDAS XL, H, Yamaha PM...

1 DPR 404

2 DBX 160

2 DS 201

1 SPX 900

1 D TWO

- Si les retours sont gérés de la face, prévoir 7 départs AUX pré fader ainsi que 7 eq 31 bandes.

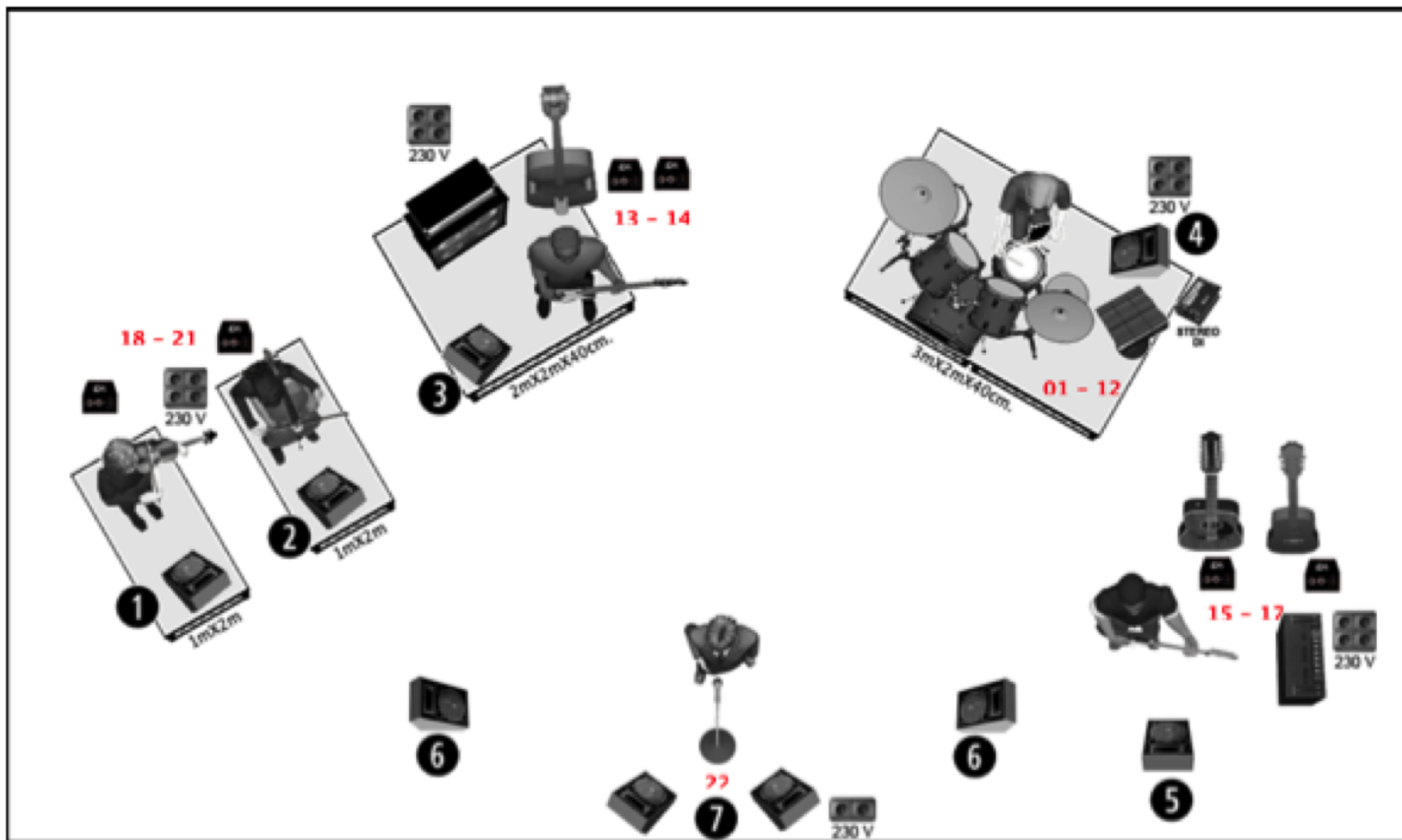
- Nous venons avec un rack comprenant 1 Avalon VT 747, 1 DN 360, 1 UAD, 2 PCM70 (prévoir son emplacement 18 U).

## RÉGIE RETOURS

- Merci de fournir un technicien retour.

7 circuits de retours avec égaliseur en insert sur chaque circuit.

9 retours de scènes identiques de préférences MTD 115, M15...



PLAN DE SCENE BASHUNG RENAISSANCE

maj 10/2016

01 GC IN B91A	11 PAD L DI BSS	21 CELLOAC XLR		
02 GC OUT B52A	12 PAD R DI BSS	22 CHANT SM58		
03 CC1 D4	13 BASSE DI BSS			
04 CC2 SM57	14 CBASSE DI BSS			
05 HH C535	15 GUIAC6 DI BSS			
06 T I 604	16 GUIAC12 DI BSS			
07 T II 604	17 GUIELEC 414			
08 T III 604	18 VIOLON DI BSS			
09 OH L KM184	19 VIOLON DPA4099			
10 OH R KM 184	20 CELLOEL DI BSS			

## A FOURNIR SUR PLACE

### Traditionel

20 pars 64 cp62  
10 pars 64 cp 61  
7 pars 64 cp 60  
6 PC 2 kw  
9 Pc 1kw  
11 Découpes 614 sx  
8 cycliodes  
2 séries d'ACL  
15 platines de sol  
4 pieds  
2 fluos graduable  
1 strob

### Divers

1 Ma lightcommander 48/96 ou Congo (besoin de nombreux fader et 10 chaser)  
1 machine à brouillard MDG ou Unique (pas de fumée, uniquement brouillard)  
+ ventilateur

Gélatines : L116, L201, L202, L116, L156, L197

### Nombre de ligne

total : 48 gradas et 3 directs  
- au Grill : 30 gradas  
- au Sol : 18 gradas et 2 directs

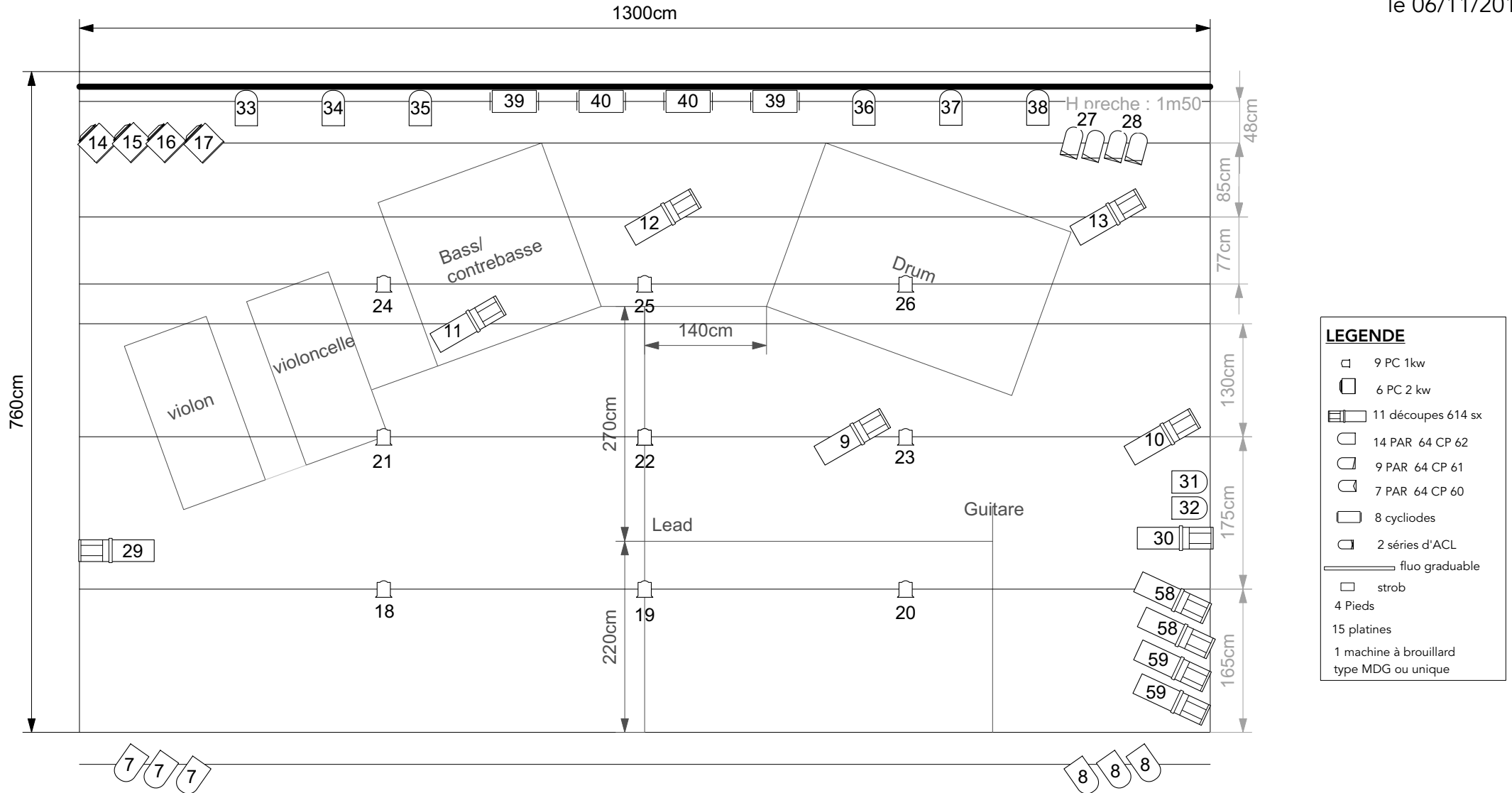
### Video

1 vidéo projecteur et objectif fullHD  
de puissance et d'ouverture suffisante à couvrir l'écran de 12m de base par 7m de hauteur au loin

# PLAN DE FEU AU GRILL

BASHUNG...RENAISSANCE

le 06/11/2016



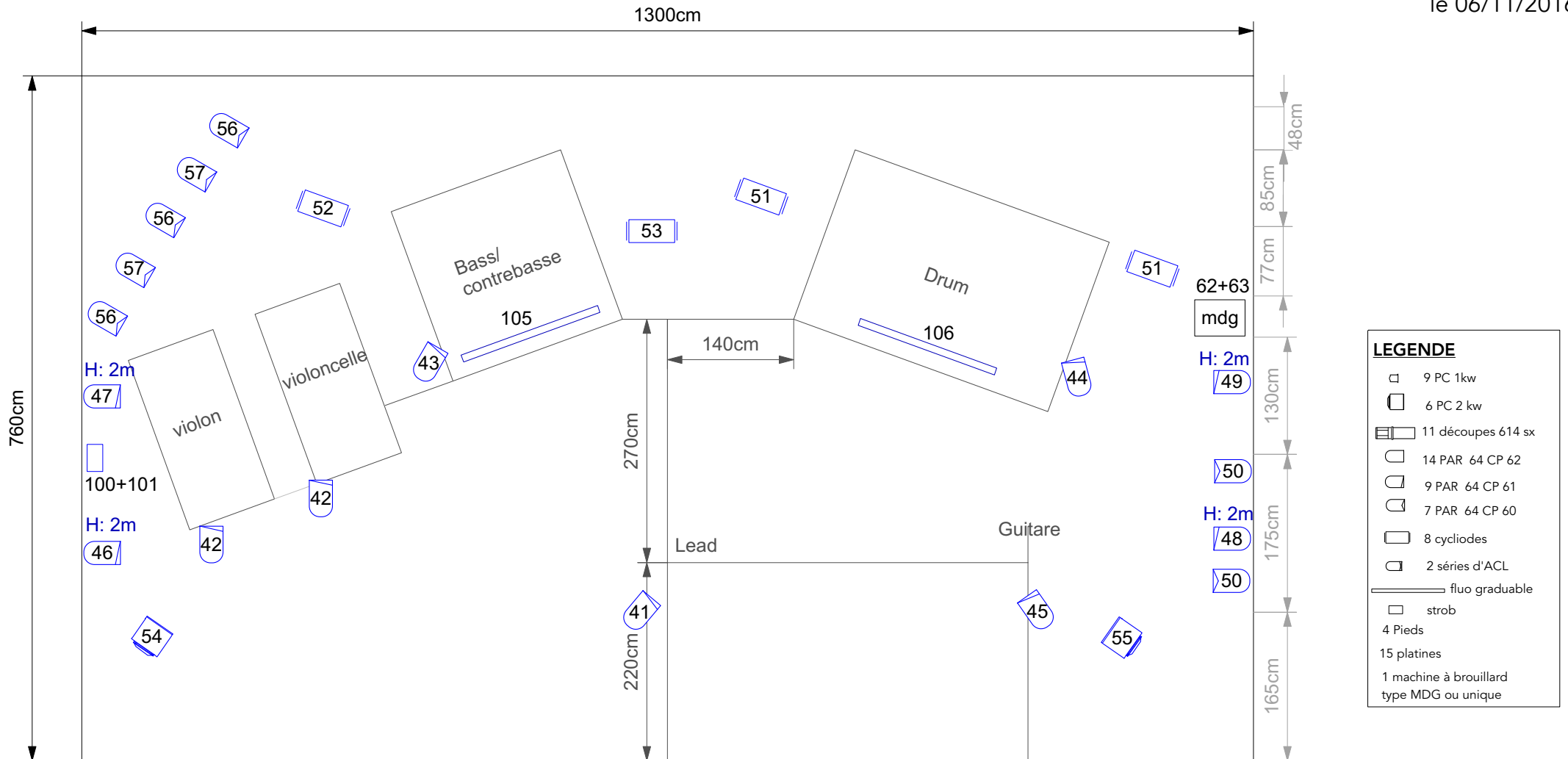
	L201	L156	L144	L202	L132	L366	L144	L116	L197
PC 1w	9								
PC 2Kw	2					2	2	2	
dècoupe 1kw				5					
cycliodes								1	3
Par		2	2		2				

Hauteur des perches : 7m

# PLAN DE FEU AU SOL

BASHUNG...RENAISSANCE

le 06/11/2016



**LEGENDE**

- 9 PC 1kw
- 6 PC 2 kw
- 11 découpes 614 sx
- 14 PAR 64 CP 62
- 9 PAR 64 CP 61
- 7 PAR 64 CP 60
- 8 cycliodes
- 2 séries d'ACL
- fluo graduable
- strob
- 4 Pieds
- 15 platines
- 1 machine à brouillard type MDG ou unique

	L201	L156	L144	L202	L132	L366	L144	L116	L197
PC 1w	9								
PC 2Kw	2					2	2	2	
découpe 1kw				5					
cycliodes								1	3
Par		2	2		2				

Hauteur des perches : 7m



### LOGES

3 loge pour les musiciens avec douche et lavabo, miroir et penderie.

Prévoir un fer à repasser.

### CATERING

Bouteilles d'eau individuelle en quantité suffisante. Café, thé, fruits sec, gâteaux secs, fruits frais, bière type heineken.

---

### CONTACTS

#### E.L.S.E Productions

06 27 81 48 73 – [elseproductions@hotmail.fr](mailto:elseproductions@hotmail.fr)



#### Régie vidéo

Marie Aubinière - 06 30 95 87 03 - [marie.aubiniere@gmail.com](mailto:marie.aubiniere@gmail.com)

---